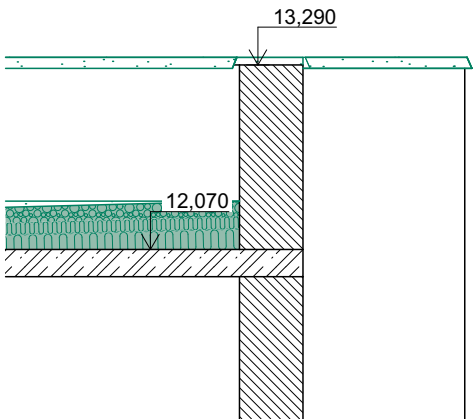
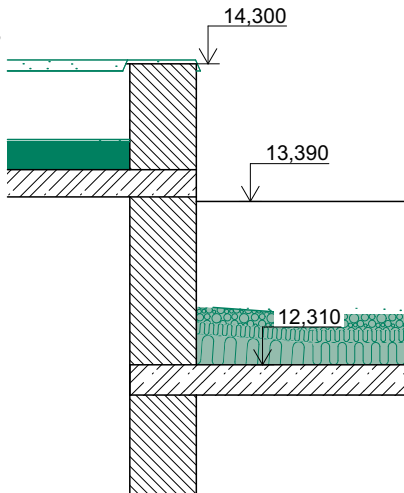


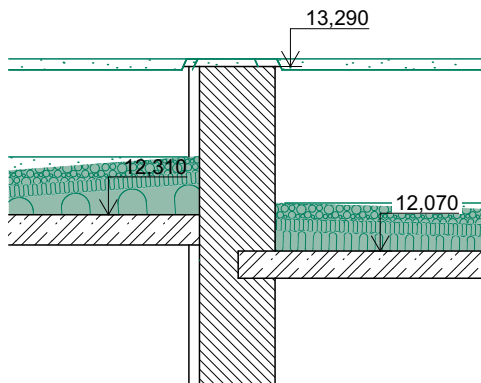
ŘEZ A-A



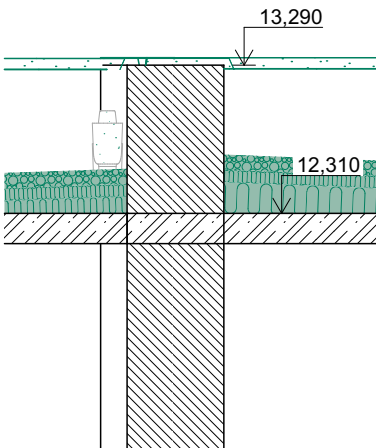
ŘEZ B-B



ŘEZ C-C



ŘEZ D-D



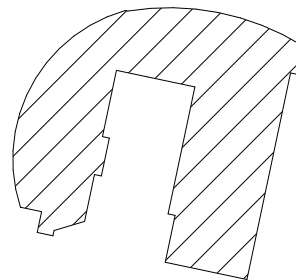
LEGENDA MATERIÁLŮ

-  Stávající ŽB strop
-  Stávající zdivo

REVIZE

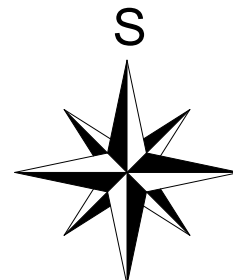
Index	Datum	Změna	Jméno


SCHÉMA OBJEKTU



± 0,000= 230,84 m.n.m Bpv

ORIENTACE SCHÉMATU





Projekty | Realizace | Projektový management
info@qualitygroup.cz | www.qualitygroup.cz
STAVTE CHYTŘE

STAVBA

REKONSTRUKCE STŘECHY ROOSVELTOVA

MÍSTO STAVBY

Křižíkova 1694/11
Brno - Královo Pole
612 00

K.Ú.: Královo Pole [611484]
OKRES: Brno-město
KRAJ: Jihomoravský

GENERÁLNÍ PROJEKTANT

Quality Group s.r.o., Příkop 843/4, 602 00 Brno
IČ: 08879737, DS: yuvn5s8

AUTORIZACE

PROJEKČNÍ TÝM

Vedoucí projektu: Ing. Jana Řežábková
HIP: Ing. Tomáš Pulkrábek, Ing. Jiří Šoltés
Zpracovatel odborné části: Petr Horák
Zodpovědný projektant: Ing. Jiří Šoltés
Architekt:

STAVEBNÍK - INVESTOR

Střední škola F. D. Roosevelta Brno, příspěvková organizace
Křižíkova 1694/11 Brno ,612 00 IČO: 567191

Č. SMLOUVY PROJEKTANTA

P-24-045-000

OBJEKT

D.101

DATUM

12/2024

PARÉ

ODBORNÁ ČÁST

D.101.01 Architektonicko-stavební řešení

MĚŘÍTKO

1:50

NÁZEV DOKUMENTU

ŘEZY BP

KÓD ELEKTRONICKÉ VERZE DOKUMENTU

stavba	stupeň	část	výkres	profese	název dokumentu	revize
RSR	DPS	D.101.01	04		Řezy BP	00